



Torfaen Business Voice

Llais Busnes Torfaen

CHWEFROR 2022

2022 yw'r flwyddyn i gael eich busnes allan eto gyda Llais Busnes Torfaen

**Digwyddiad Nesaf:
24ain o Fawrth, 4.30pm**



<http://bit.ly/twitter-TorfaenBizCymru>



<http://bit.ly/Facebook-TorfaenBiz>



<http://bit.ly/youtube-TorfaenBiz>

TUDALEN 3

Amddiffyn eich busnes

TUDALEN 5

Pa mor wyrdd yw eich busnes?

TUDALEN 7

Arbenigwyr dur o Bont-y-pl yn ennill cyllid allweddol ar gyfer buddsoddiad

TUDALEN 8

Busnes yn y Gymuned (BITC) Cymru: Pobl Hn yn y Gwaith

DOD YN AELOD

MAWRTH

| Su | Ll | Ma | Me | Ia | Gw | Sa |
|----|----|----|----|----|----|----|
| | | 1 | 2 | 3 | 4 | 5 |
| 6 | 7 | 8 | 9 | 10 | 11 | 12 |
| 13 | 14 | 15 | 16 | 17 | 18 | 19 |
| 20 | 21 | 22 | 23 | 24 | 25 | 26 |
| 27 | 28 | 29 | 30 | | | |

MEHEFIN

| Su | Ll | Ma | Me | Ia | Gw | Sa |
|----|----|----|----|----|----|----|
| | | | 1 | 2 | 3 | 4 |
| 5 | 6 | 7 | 8 | 9 | 10 | 11 |
| 12 | 13 | 14 | 15 | 16 | 17 | 18 |
| 19 | 20 | 21 | 22 | 23 | 24 | 25 |
| 26 | 27 | 28 | 29 | 30 | | |

MEDI

| Su | Ll | Ma | Me | Ia | Gw | Sa |
|----|----|----|----|----|----|----|
| | | | | 1 | 2 | 3 |
| 4 | 5 | 6 | 7 | 8 | 9 | 10 |
| 11 | 12 | 13 | 14 | 15 | 16 | 17 |
| 18 | 19 | 20 | 21 | 22 | 23 | 24 |
| 25 | 26 | 27 | 28 | 29 | 30 | |

TACHWEDD

| Su | Ll | Ma | Me | Ia | Gw | Sa |
|----|----|----|----|----|----|----|
| | | 1 | 2 | 3 | 4 | 5 |
| 6 | 7 | 8 | 9 | 10 | 11 | 12 |
| 13 | 14 | 15 | 16 | 17 | 18 | 19 |
| 20 | 21 | 22 | 23 | 24 | 25 | 26 |
| 27 | 28 | 29 | 30 | | | |

NODIADAU'R CADEIRYDD

Rydw i wrth fy modd o fod yn gallu dweud ein bod ni'n bwriadu dychwelyd at gyfarfodydd corfforol eleni ar ôl cyfnod hir iawn o syllu ar sgrin. Wrth i LIBT ddathlu ein pen blwydd yn 21 oed eleni, rydym yn disgwyl gallu dathlu gyda digwyddiad arbennig ym Mehefin (mwy am hynny yn y cylchlythyr nesaf)

Cyfarfod diolch yn siop Page, Cwibrân fydd y digwyddiad nesaf ar 24ain Mawrth 2022 ble gwahoddir aelodau newydd neu aelodau cyfredol sy'n adnewyddu eu haelodaeth ar gyfer y flwyddyn i ymuno â ni ar gyfer rhwydweithio a chinio pysgod.

Gan ein bod yn symud yn ôl at ein trefn arferol o rwydweithio ac yna bwyd a sgwrs, byddwn hefyd yn symud yn ôl at ein cyfraddau arferol o ran aelodaeth a fydd yn parhau ar lefel 2019 gyda'r gostyngiad arferol i aelodau newydd. O'n digwyddiad ym Mehefin ymlaen, mae disgwyl y byddwn yn gallu gwahodd aelodau i ddod â gwestai â nhw (os bydd rheolau'n caniatáu). Mae'n newyddion da ein bod yn gallu dychwelyd at wneud cysylltiadau newydd ac rwy'n gobeithio y byddwch chi i gyd am achub ar y cyfle yma i hyrwyddo'ch busnes.



Ashley Harkus

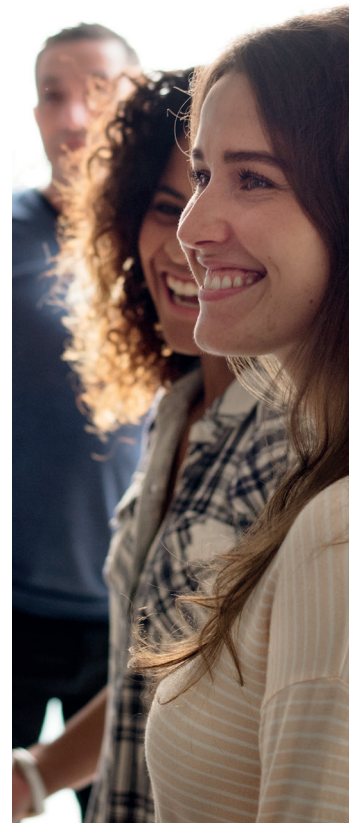
Cadeirydd, Llais Busnes Torfaen

BYDDWCH YN RHAN O'R CLWB! Aelodaeth o £48 y flwyddyn am y buddion i gyd!

Beth sy'n rhan o'ch Aelodaeth Hollgynhwysol:

- Lle yn ein cyfarfodydd wyneb yn wyneb ac ar-lein i gyd
- Cylchlythyr digidol chwarterol gydag erthyglau, cyngor a digwyddiadau busnes yn ogysytal â gwybodaeth wedi ei theilwra i fusnesau lleol Torfaen. Y Cylchlythyr diweddaraf.
- Cyfleoedd amrywiol i rwydweithio
- Bwletin trwy e-bost, gyda gwybodaeth berthnasol wedi'i chwynnu
- Rhag-rybyudd ynghylch cyfleoedd a digwyddiadau busnes eraill Cyngor Bwrdeistref Sirol Torfaen, gan gynnwys brechwastau busnes, gweithdai a seminarau
- Hysbysebu manylion eich cwmni yn adran Aelodaeth Llais Busnes (<https://bit.ly/Proffiliaur-Aelodau>)
- Cyfleoedd noddi a hysbysebu egsgliwsif i gwmnïau sy'n aelodau gyrraedd y farchnad busnes leol

Ymunwch nawr! <https://bit.ly/Membership-Form-2022>



AMDDIFFYN EICH BUSNES

Mae troseddau cysylltiedig â seiber nawr yn cyfrif am fwy na 50 y cant o'r holl droseddau a gofnodir yng Nghymru a Lloegr. Mewn busnes, mae cadw systemau TG yn ddiogel rhag seiber-ymosodiadau yn gyfrifoldeb i bawb.

Gall Tîm Amddiffyn Seiber Heddlu Gwent eich helpu chi i gadw eich busnes yn ddiogel. Drwy gyflwyno sesiynau penodol i'ch staff, gall y tîm gynyddu ymwybyddiaeth o fgythiadau seiber presennol a'r camau syml y gallwch eu cymryd i aros yn ddiogel.

MAE SEIBER-YMOSODIADAU YN FYGYTHIAD GWIRIONEDDOL I FUSNESAU

Meddai'r Ditectif Arolygydd Nick Wilkie, arweinydd seiber-droseddau Heddlu Gwent: "Mae seiber-ymosodiadau yn fgythiad gwirioneddol i fusnesau ac mae'n bwysig ein bod oll yn cofio aros yn ddiogel pan fyddwn arlein. Rydym yma i helpu busnesau yng Ngwent i wella eu seiber-ddiogelwch a'u hamddiffyn eu hunain yn erbyn y bygythiad cynyddol hwn."

I gael rhestr lawn o'r cymorth a'r adnoddau sydd ar gael gan Heddlu Gwent ebostiwrch CyberCrimeUnit@gwent.police.uk. Gallwch ddilyn Tîm Seiber-droseddau Heddlu Gwent @GPCyberCrime ar Twitter.

Os ydych wedi dioddef twyll arlein, adroddwch amdano drwy ffonio 101 neu Action ar 0300 123 2040.

Mae Comisiynydd yr Heddlu a Throseddau Gwent, Jeff Cuthbert, yn arweinydd Cymdeithas Comisiynwyr Heddlu a Throseddau, ac yn aelod o fwrdd Canolfan Gwynwch Seiber Cymru: "Mae troseddau seiber yn cynrychioli bygythiad cynyddol i'n cymunedau. Fodd bynnag, y ffordd fwyaf effeithiol o aros yn ddiogel rhag y mwyafrif o droseddau seiber yw bod yn wylidwrs.

"Mae'r rhan fwyaf o droseddau a ddioddefir gan fusnesau yn rhai sy'n manteisio, ymarferion gwe-rwydo y gellir eu hadnabod a'u hosgoi os yw busnesau yn cadw i fyny gyda'r bygythiadau cyfredol.

"Rydym wedi buddsoddi mewn Uned Troseddau Seiber arbennig, gan gynnwys Swyddog Cymorth

Cymunedol Seiber a Swyddog Amddiffyn Seiber, i gyflwyno help a chynghor i fusnesau yng Ngwent. Buaswn yn annog busnesau i gysylltu a chael y cymorth am ddim sydd ar gael iddyn nhw."



venture

GRADUATES



Prifddinas
Ranbarth
Caerdydd

Cardiff
Capital
Region



**EIN NOD YW CYSYLLTU BUSNESAU LLEOL Â
GRADDEDIGION MEDRUS A THALENTOG**

Mae pob un ohonom yn Venture Graduate yn gyffrous i fod yn rhan o ail garfan ein cynllun graddedigion newydd a gwell. Rydym yn deall bod amser ac adnoddau yn werthfawr iawn i fusnesau bach a chanolig, microfusnesau a busnesau newydd, felly rydym am eich cefnogi gyda'ch anghenion recriwtio, a hynny **am ddim**. Ein nod yw cysylltu busnesau lleol â graddedigion medrus a thalentog, yn ogystal â chodi proffil eich busnes yn y rhanbarth. Rydym yn darparu cymorth o'r dechrau i'r diwedd drwy gydol y broses, o hysbysebu'r swydd, llunio rhestr fer a chanolfannau asesu, i drefnu'r cyfweiliad cam olaf (a dyna lle rydych chi'n gwneud eich rhan!). Yna cewch gyfle i gwrdd â'r ymgeiswyr gorau ar gyfer eich swydd a chynnal eich cyfweiliad terfynol i ddewis pwy sy'n addas ar gyfer eich busnes.

Rydym am helpu busnesau lleol i dyfu a ffynnu, a chredwn mai ychwanegu graddedig i'ch tîm yw'r ffordd berffaith o wneud hynny. Drwy recriwtio myfyriwr graddedig, rydych yn agor eich hun i dalent, sgiliau a syniadau newydd. Mae diddordeb yn y cynllun yn tyfu ar draws Torfaen, ac nid ydym am i chi gollir cyfle hwn, y dyddiad cau ar gyfer y cylch derbyn nesaf yw 21 Chwefror. Os hoffech glywed mwy am y cynllun gallwch gofrestru eich diddordeb ar ein gwefan:

<https://bit.ly/Cofrestrwch-Eich-Diddordeb> a bydd un o'r tîm yn cysylltu â chi. Fel arall, gallwch gysylltu â ni'n uniongyrchol ar:

PRCcynllungraddedigion@caerdydd.gov.uk i gael gwybod mwy!

PA MOR WYRDD YW EICH BUSNES?

Y cwmni o Gwibrân sy'n olrhain eu hallyriadau carbon



"Mae cwmniau'n olrhain cynhyrchiant, gallan nhw fesur cynaliadwyedd hefyd' Mae'r cwmni telegyfathrebu o Gwibrân, RPS Telecom wedi dod yn aelod o Treepoints, Menter Gymdeithasol ardystiedig sy'n helpu busnesau i ddeall eu hallyriadau, cefnogi prosiectau hinsawdd ac olrhain eu heffeithiau.

Mae dod yn fusnes gwyrddach yn arwain at fudd o gael cyflogaion mwy hapus, gwrthbwysu teithio busnes, cefnogi cymunedau lleol a gwobrwyo eich tîm, yn ôl Treepoints.

Dyweddodd Natalie Strange, Rheolwr Cyffredinol RPS Telecom: "Gyda newid yn yr hinsawdd yn fygythiad cynyddol, mae pwysau wedi bod i fusnesau gymryd camau ac rydym ni'n gwneud hynny. Byddwn yn gwrthbwysu cyfanswm o 42 tunnell fetrig o garbon pob blwyddyn, yn plannu 840 o goed ac yn ailgylchu 840 o boteli.

"I nifer o fusnesau, mae'r symudiad at weithio o bell wedi arwain at ostyngiad yn eu heffaith amgylcheddol. Mae 95% o gwsmeriaid RPS Telecom yn cael eu cefnogi o bell, busnesau ffynnu a llewyrchu. cynnydd o 15% o gymharu â llynedd. Pan fo ymweliadau personol yn digwydd, mae

aelodau'r tîm yn rhannu car sydd yn helpu i godi ysbryd hefyd." Mae dod yn aelod o Treepoints wedi galluogi'r tîm i ddeall eu hallyriadau. Mae gan swyddfa RPS Telecom oleuadau awtomataidd sy'n garedig tuag at yr amgylchedd, mae'r cwmni'n annog polisi di-bapur ac mae'r pecynnu i gyd yn cael ei ailgylchu. Ychwanegodd Natalie: "Mae cwmniau'n olrhain cynhyrchiant, gallan nhw fesur cynaliadwyedd hefyd. Mae gallu olrhain ein hallyriadau yn ffordd wych o ddangos i'r tîm yr effaith gadarnhaol yr ydym yn ei chael ar y blaned."

I ddysgu mwy am RPS Telecom a'u gwasanaethau, ewch i: rpstelecom.co.uk. Mae RPS Telecom wedi eu lleoli yng Nghanolfan Arloesi Busnes Springboard, Llantarnam, Cwibrân, cartref cymuned o fusnesau gwyddoniaeth a thechnoleg uchel eu twf. Gan gynnig y dechnoleg ddiweddaraf, lleoliad hynod o hygyrch a gwasanaethau cymorth busnes gwyh, mae Springboard yn cynnig diwylliant bywiog ble gall busnesau ffynnu a llewyrchu.

Am wybod mwy? Cysylltwch â **Rhiannon Jones:**
Rhiannon.jones@torfaen.gov.uk
<https://bit.ly/Springboard-Business-Innovation>



CYLLID AR GYFER MENTRAU TECH

Mae Andy Morris yn swyddog buddsoddi gweithredol gyda Banc Datblygu Cymru. Mae'n egluro sut mae cyllid ecwiti'r Banc Datblygu yn cefnogi busnesau technoleg o'r cyfnod hadu i'r anghenion nes ymlaen.

Be' sy'n ein gwneud ni'n wahanol:

- 70+ O fusnesau technoleg wedi cael eu cefnogi yng Nghymru
- Buddsoddiad mynediad rhwng £50,000 a £2 filiwn
- Buddsoddiadau dilynol hyd at £5 miliwn
- Rhwydwaith mawr o gyd-fuddsoddwyr ac angyllion busnes
- Buddsoddiad sylweddol ym mhob sector technoleg
- Perthynas gref â deoryddion technoleg a phrifysgolion
- Gweithio gyda chwmnïau o'r dechreuad hyd yr ymadawiad

Sut y gallwn ni helpu - Rydym ni yma i gefnogi mentrau technoleg arloesol mewn amrywiaeth o ffyrdd



GALLWN GEFNOGI EICH BUSNES

TECHNOLEG TRWY BOB CAM

Busnesau newydd

Rydym yn fuddsoddwyr blaengar sy'n deal yr heriau o redeg busnes technoleg newydd neu ddeilliant.

Cyfnod cynnar

Wrth l fusnesau newydd symud ymlaen tuag at fasnacheiddio, gallwn gynnig Cymorth ychwanegol i helpu'r broses.

Established

Gallwn gefnogi eich busnes technoleg trwy bob cam - hyd yn oed hyd at (a thu hwnt) i gynnig cyhoeddus cychwynnol (CCC). Gall chwistrelliad o gyfalaf datblygu neu ehangu roi hwb sylweddol i ragolygon twf eich busnes. Rydym ni yma i gefnogi mentrau techoleg arloesol mewn amrywiaeth o ffyrdd. **Eisiau gwybod mwy? Os oes gennych ddi-ddordeb mewn ymgeisio am gyllid, gallwch ddysgu mwy yma:**

<https://bit.ly/Banc-Datblygu-Cymru> ac fe allwn eich cyfeirio at un o'n harbenigwyr buddsoddiad.



DIGIDOL PECYN AR GYFER BUSNESAU TORFAEN

O ganlyniad i gyllid diweddar gan Gronfa Adnewyddu Cymunedol y DU Llywodraeth y DU, gall busnesau lleol yn Nhorfaen elwa ar wefang chwynnol wedi'i hariannu'n llawn am 12 mis. Yn ogystal â hyn, mae ganddynt gyfle i gael eu hysbysebu'n lleol ar ap symudol Uddr am yr un cyfnod.

I fynegi eich diddordeb ac am fwy o wybodaeth, cliciwch yma

<https://bit.ly/Digital-Package-Torfaen-Businesses>

ARBENIGWYR DUR O BONT-Y-PL YN ENNILL CYLLID ALLWEDDOL AR GYFER BUDDSODDIAD

Mae Pro Steel Engineering wedi llwyddo i gael arian grant oddi wrth Raglen Gwella Cynhyrchedd Llywodraeth Cymru ar gyfer buddsoddiad allweddol. Lansiwyd yr hraglen yn Nhorfaen yn 2020 gan Dîm Economi a Mentergarwch Cyngor Torfaen mewn partneriaeth â Llywodraeth Cymru ac mae hi wedi gweld swm sylweddol o fuddsoddiad cyfalaf yn cael ei roi i sector gweithgynhyrchu Torfaen.

Mae'r cwmni dur arbenigol o Bont-y-pl, Pro Steel Engineering, wedi gwneud defnydd da o'r grant o £25,000 trwy brynu craeniau newydd. Bydd y buddsoddiad yn galluogi capasiti codi dwbl mewn un gilfach yn y ffatri, a chefnogaeth sylweddol mewn cilfach arall. Yn allweddol, ac o fudd sylweddol, yw'r gallu nawr i ddefnyddio craeniau ychwanegol ar yr un pryd â'r craen presennol, rhywbeth a fydd yn cynyddu cynhyrchedd a lleihau'n sylweddol yr amser y mae staff wedi gorfod aros am offer codi yn y gorffennol.

Dywedodd Richard Selby, cyfarwyddwr a chyd-sylfaenydd Pro Steel Engineering: "Daeth y buddsoddiad yma ar yr adeg iawn i ni. Rydym mewn cyfnod o dwf ac bydd cael y gallu nawr i ddefnyddio nifer o graeniau ar yr un adeg nid yn unig yn arbed amser i'r tîm, ond bydd hefyd yn ein galluogi i gynllunio ar gyfer prosiectau mwy a gwaith a mwy proffidiol i gleientiaid. Diolch i Lywodraeth Cymru a Chyngor Torfaen am y grant ac rydym yn edrych ymlaen at wneud y mwyaf o osod yr offer."

Ynglŷn â'r Rhaglen Gwella Cynhyrchedd

Mae'r rhaglen yn ceisio cynyddu effeithlonrwydd, datblygu cynhyrchion newydd ac edrych ar farchnadoedd o fewn y busnes. Bydd Rheolwr Perthynas Llywodraeth Cymru ac Arbenigwr Arloesi yn cael eu neilltuo i'r rheiny sy'n cymryd rhan i helpu i adolygu gwelliant cynhyrchedd a'u cefnogi trwy'r broses geisio sy'n gyfeillgar i fusnesau. Ar ben hynny, rhoddir cyngor gweithgynhyrchu arbenigol trwy ymgynghoriaeth cynhyrchedd sy'n cael ei ariannu ac a all helpu gyda chyngor o gylch gosodiad y ffatri, awtomeiddio a digidol, heriau gweithgynhyrchu technegol a gofynion nodau ansawdd.

Os ydych chi'n fusnes gweithgynhyrchu yn Nhorfaen a fyddai'n hoffi edrych i mewn i'r rhaglen yma, cysylltwch â tîm Economi a Mentergarwch Torfaen:

E-bost: info@southwalesbusiness.co.uk

Ewch : <https://bit.ly/ArloeseddSMART-Innovation>

DIOLCH I LYWODRAETH

CYMRU A CHYNGOR

TORFAEN AM Y GRANT



Learn. Share. Implement.

Take action to become an age-inclusive employer.



BUSNES YN Y GYMUNED (BITC) CYMRU: POBL HN YN Y GWAITH

Ymunwch â'r grp cynyddol o fusnesau yng Nghymru sy'n elwa ar weithle sy'n oed-amrywiol a chynhwysol.

Mae cyfran y bobl 50+ oed mewn cyflogaeth wedi cynyddu dros yr 20 mlynedd diwethaf, gydag un ym mhob tri gweithiwr erbyn hyn yn 50 oed neu'n hn.

Fodd bynnag, mae'r cynnydd hwnnw wedi cilio erbyn hyn ac mae pobl dros 50 oed yn gadael y gwaith cyn pryd oherwydd ffactorau yn cynnwys: rhagfarn ar sail oedran wrth recriwtio; diffyg hyblygrwydd ymysg cyflogwyr; cymorth annigonol ar gyfer cyflyrau iechyd; ac anhawster yn rheoli cyfrifoldebau gofalu ochr yn ochr â gweithio.

Mae Busnes yn y Gymuned (BITC) Cymru yn cefnogi busnesau i gymryd camau i sicrhau oed-gynhwysoldeb yn y gweithle drwy raglen Pobl Hn yn y Gwaith, mewn partneriaeth ag Age Cymru a chyda chyllid gan Gronfa Gymunedol y Loteri Genedlaethol.

Rhan allweddol o'r rhaglen hon yw'r Rhwydwaith Dysgu Oed-gynhwysol, sy'n tynnu gweithwyr proffesiynol Adnoddau Dynol, Llesiant a chynhwysiant, o fusnesau o bob maint ac o bob sector, at ei gilydd ac yn eu cefnogi i fod yn fwy oed-gynhwysol yn eu hymagwedd at bolisi ac arfer yn y gweithle.

MAE CYFRAN Y BOBL 50+ OED MEWN

CYFLOGAETH WEDI CYNYDDU DROS

YR 20 MLYNEDD DIWETHAF

Mae'r Rhwydwaith yn cyfarfod dros bum sesiwn wedi'u hwyluso i rannu arfer gorau, trafod heriau a chyfleoedd, a chlywed gan siaradwyr arbenigol. Caiff cyfranogwyr eu cefnogi i ddatblygu Cynllun Gweithredu Oed-gynhwysol, a gweithredu hyn yn eu busnes yn rhan o strategaethau Iechyd a Llesiant ac Amrywiaeth a Chynhwysiant ehangach.

Am fwy o wybodaeth am Bobl Hn yn y Gwaith a sut gall eich busnes elwa ar becynnau cymorth, adnoddau, a chymorth parhaus defnyddiol, neu i gofrestru ar gyfer digwyddiad nesaf y Rhwydwaith Dysgu Oed-gynhwysol, ewch i

<https://bit.ly/Age-at-Work-Wales> neu cysylltwch â Jill Salter, BITC Cymru, ar 07793 443893 neu yn jill.salter@bitc.org.uk.