



Torfaen Business Voice

Llais Busnes Torfaen



20

DATHLU 20 MLYNEDD

2001 - 2021

AWST 2021

Cyfarfodydd Rhithwir Nesaf:
30ain Medi, 4.30pm



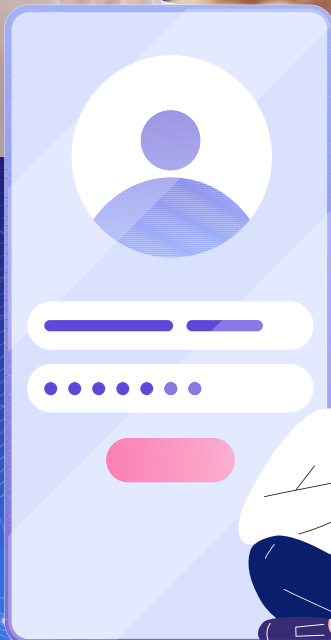
<http://bit.ly/twitter-TorfaenBizCymru>



<http://bit.ly/Facebook-TorfaenBiz>



<http://bit.ly/youtube-TorfaenBiz>



DEWCH I YMUNO
Â'R CLWB!

Aelodaeth ar-lein Llais Busnes Torfaen am
£18.00 am weddill 2021.

<http://bit.ly/llais-busnes-torfaen>



NODIADAU'R CADEIRYDD

Roedd yn wych gweld cymaint ohonoch chi ar ein sgrin ar gyfer ein sesiwn rhwydweithio diwethaf, bydd ein cyfarfod nesaf ar 30ain Medi ac rydym wedi addasu'r fformat i wneud pethau'n haws ar yr ochr dechnegol. Dylai fod yna ddigon o amser i siarad â busnesau eraill a hyrwyddo'ch busnes eich hun yn ystod ugeinfed flwyddyn y clwb! Er nad ydym ni wedi gallu dathlu'r garreg filltir yma yn y ffordd y byddem wedi hoffi, rydym yn gobeithio gwneud hynny wrth i ni godi'n 21 oed, felly cadwch lygad am fanylion ynglŷn â sut y byddwn yn dathlu'r achlysur.



Ashley Harkus

Cadeirydd,
Llais
Busnes
Torfaen

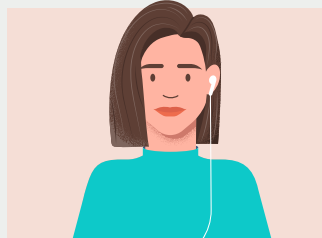
Nawr, wrth i gyfyngiadau gael eu codi, mae nifer o fusnesau yn wynebu heriau addasu at reolau a chyfarwyddyd newydd. Yn y cylchlythyr yma, rydym yn edrych ar fater dyrys brechu gorfodol yn y gweithle yn y gobaith o gynnig cymorth.

Mae'n amser anodd o hyd i rai sectorau gyda rheolau, problemau cadwyni cyflenwi a phroblemau staffio felly gallwn ddefnyddio'r cyfle i rannu profiadau a chwyno am y cyfan os na allwn wneud unrhyw beth arall. Beth bynnag, rwy'n edrych ymlaen at weld pawb yno.

DOD YN AELOD

30/09/21 - Llais Busnes Torfaen Ar-lein - 4:30pm

25/11/21 - Llais Busnes Torfaen Ar-lein - 4:30pm



Cymerwch ran yn ein cyfarfod Rhwydweithio a gwnewch i hynny gyfrif

Bydd ein Cyfarfod Rhwydweithio Ar-lein nesaf ar **ddydd Iau 30ain Medi am 4.30pm** trwy ein llwyfan Microsoft Teams. Mae'n gyfeillgar, yn anffurfiol ac yn eich cadw mewn cysylltiad â pherchnogion busnes lleol fel chi.

Dewch i ymuno â ni a dywedwch wrthym ni pam fod eich busnes yn werth ymwneud ag e!

Ddim yn aelod? Beth am ymuno â ni ar-lein, aelodaeth am £18.00 gan gynnwys TAW am weddill 2021?

<http://bit.ly/llais-busnes-torfaen>



TUDALEN 3

Newidiadau i Hunan-
ynysu i Oedolion
wedi'u Brechu'n Llawn

TUDALEN 4

Cynlluniau mawr...
Ar gyfer eich arian

TUDALEN 6

Ydy'ch busnes yn
barod ar gyfer
gweithio hybrid?

TUDALEN 7

Parhewch i
Farchnata dros yr
Haf

NEWID Y RHEOLAU HUNANYNYSU AR GYFER OEDOLION SYDD WEDI'U BRECHU'N LLAWN

Cadarnhaodd y Prif Weinidog na fydd yn rhaid i oedolion sydd wedi cael eu brechu'n llawn hunanynysu mwyach os cânt eu nodi fel cysylltiadau agos â rhywun sydd â'r coronafeirws.

Bydd y newidiadau i wasanaeth Profi Olrhain Diogelu GIG Cymru ar gyfer oedolion sydd wedi'u brechu'n llawn yn dod i rym o 7 Awst 2021, sef yr un diwrnod ag y disgwylir i Gymru symud i lefel rhybudd sero, os bydd sefyllfa iechyd y cyhoedd yn caniatáu hynny.

Bydd plant a phobl ifanc o dan 18 oed hefyd yn cael eu heithrio rhag yr angen i hunanynysu os cânt eu nodi hefyd fel cysylltiadau agos ag achos positif.

Ond mae'n rhaid i bawb sy'n profi'n positif am y coronafeirws neu sydd â symptomau barhau i ynysu am 10 diwrnod, p'un a ydynt wedi cael eu brechu ai peidio. Mwy o wyboaeth:

<https://bit.ly/Busnes-Cymru>

<https://bit.ly/Llyw-Cymru>



LLYWODRAETH CYMRU: MAE BRECHU YN ACHUB BYWYDAU: CYMORTH NEWYDD I HELPŪ CYFLOGWYR I ANNOG EU STAFF I GAEL BRECHLYN COVID-19

Mae Llywodraeth Cymru yn annog cyflogwyr i wneud popeth o fewn eu gallu i helpu eu gweithlu i gael eu brechu.

Mae pecyn newydd wedi ei lansio i gynorthwyo busnesau a sefydliadau i helpu eu gweithwyr i gael y brechlyn COVID-19. Mae'n annog cyflogwyr i:

- Bod mor hyblyg â phosibl pan fydd yn amser i staff gael brechlyn, a allai gynnwys rhoi amser o'r gwaith gyda thâl i weithwyr fynd i'w hapwyntiadau ar gyfer y ddau ddogfen o'r brechlyn
- Defnyddio adnoddau'r ymgyrch a ddarperir gan Lywodraeth Cymru i gynnal ymgyrch ymwybyddiaeth yn eu sefydliad a rhoi mynediad i weithwyr at wybodaeth ddibynadwy a chywir am y brechlyn
- Rhannu'r ddogfen Holi ac Ateb a'r fideos cyngor arbenigol i egluro'r brechlyn ac ateb cwestiynau cyffredin sydd gan weithwyr

- Annog staff i fod yn wiliadwrs o gamwybodaeth, a'u hannog i ddefnyddio ffynonellau dibynadwy fel icc.gig.cymru os ydynt yn chwilio am wybodaeth neu atebion i gwestiynau am y brechlyn
- Creu hyrwyddwyr brechu ar gyfer gweithwyr drwy annog staff i drafod eu profiadau a rhannu gwybodaeth â chydweithwyr, teulu a ffrindiau

Darllenwch datganiad i'r wasg Llywodraeth Cymru yma:

<https://bit.ly/Mae-brechu-yn-achub-bywydau>

Mae'r pecyn hyrwyddo i'w gael yma:

<https://bit.ly/Pecyn-hyrwyddo-i-gyflogwyr>

CYNLLUNIAU MAWR.. AR GYFER EICH ARIAN: BARCLAYS YN RHOI RHYBUDD AM SGAMIAU I'R SECTOR EIDDO AC ADEILADU



- Data Barclays yn dangos cynnydd o 31 y cant mewn sgamiau ar fusnesau, o gymharu â llynedd.
- Barclays yn rhoi rhybudd i'r 15,725 o fusnesau eiddo ac adeiladu yng Nghymru, wrth i ddata'r banc ddangos bod y sector yma wedi dioddef y nifer fwyaf o sgamiau yn 2020 (24 y cant).

Mae data Barclays wedi datgelu bod sgamiau'n targedu busnesau wedi cynyddu bron i draean (31 y cant*), o gymharu a llynedd.

Sgamiau dynwared oedd y dacteg fwyaf cyffredin a ddefnyddiwyd gan droseddwr i dargedu busnesau yn 2020 (44 y cant), gyda ffigyrau'n mwy na dyblu yn ail hanner y flwyddyn o gymharu â'r hanner cyntaf (62 y cant). Mae sgamiau dynwared yn digwydd pan fo twyllwyr yn esgus bod yn sefydliadau neu'n awdurdodau yn y gobaith y byddan nhw'n twyllo eraill i rannu gwybodaeth bersonol neu fancio - neu hyd yn oed trosglwyddo arian allan o'u cyfrif.

Mae'r banc yn rhoi rhybudd i bob busnes, ond yn arbennig y 15,725 o fusnesu eiddo ac adeiladu yng Nghymru**. Yn genedlaethol, mae'r data'n datgelu bod busnesau bach a chanolig (BBCh) yn y sector yma wedi gweld bron i chwarter o'r sgamiau busnes llynedd (24 y cant). Ar gyfartaledd, cost y sgamiau i bob BBCh eiddo ac adeiladwaith oedd £4,110.

Dywedodd John Heaver, Pennaeth Twyll Bancio Busnes Barclays: "Mae busnesau eiddo ac adeiladwaith yn aml yn dangos manylion eu cwmnïau y tu allan i neu'n

agos i fannau y maen nhw'n gweithio ynddyn nhw, gan ei wneud yn haws i dwyllwyr ymchwilio a thargedu eu sgamiau. Dylai BBChau ystyried cael prosesau gwirio er mwyn cadarnhau dilysrwydd unrhyw gyflenwyr newydd, neu hyd yn oed newidiadau i gyflenwyr presennol, yn ystod darn o waith.

"Mae'n arbennig o bwysig bod perchnogion busnesau a'u staff yn ymwybodol o'r mathau gwahanol o sgamiau a all ddigwydd ac yn wylidwrus ar bob adeg. Gellid atal mwyafrif helaeth y sgamiau trwy gymryd camau syml fel gwirio manylion talu gyda ffynhonnell yr ydych yn gwybod eu bod yn ddilys. Buaswn i'n annog BBChau i siarad am atal twyll gyda'u staff, cyflenwyr a chleientiaid, ond os ydyn nhw'n amau, dylen nhw gysylltu â'u banc am ragor o gyngor."

Rhestr wirio Barclays i BBChau helpu adeiladu sylfeini atal sgamiau:

1. Byddwch yn bengaled o gylch sgamiau

Fuasech chi ddim yn cerdded ar safle adeiladwaith heb het galed - yn yr un ffordd, ddylech chi ddim datgelu manylion banc. Os ydych chi'n derbyn galwad ffôn, e-bost neu neges destun annisgwyl - yn honni eu bod yn dod oddi wrth eich banc, yr heddlu neu gwmni fel eich cyflenwr rhyngwyd - peidiwch byth â datgelu manylion bancio na throsglwyddo arian i gyfrif arall. Peidiwch byth â lawrlwytho unrhyw feddalwedd neu roi mynediad i rywun at eich dyfais. Ffoniwch y person yn ôl ar rif sy'n hysbys ac y gallwch ymddiried ynddo er mwyn gwirio'r cais.

*Mae'r erthygl yn parhau ar dudalen pedwar

2. Ymchwil amser egwyll

Pan fyddwch yn bwriadau prynu gan werthwr newydd, cymerwch amser i ymchwilio'n drwyadl i'r cwmni, gwiriwch adolygiadau gan gwsmeriaid, a cheisiwch osgoi archebion mawr y tro cyntaf. Os byddwch yn prynu eitem mwy, ceisiwch fynd i'w gweld (os yw canllawiau'r llywodraeth yn caniatáu). Gwiriwch unrhyw ddogfennau a rhifau cyfresol yn ofalus i sicrhau bod yr hyn yr ydych yn ei brynu'n ddilys ac a oes yna rheswm pam fod y gost yn is. Cofiwch, os yw'n rhy dda, dyw e ddim yn debyg o fod yn gywir.

3. Byddwch yn ofalus gyda chyflenwyr

Os yw gwybodaeth am eich cyflenwyr yn hygyrch i'r cyhoedd, efallai byddhynny'neigwneud yn haws idwyllwyr eich targedu trwy ryng-gipio e-byst ac anfonebau gan gyflenwyr, a rhoi manylion eu cyfrifon banc yn lle'r rhai cywir. Cyn gwneud taliad i unrhyw fanylion banc newydd, cadarnhewch ar lafar gyda'r cyflenwr neu'r anfonwr eu bod yn gywir trwy ffonio rhif yr ydych yn gwybod ei fod yn ddilys. Peidiwch â ffonio'r rhif ar yr anfoneb neu'r e-bost sy'n cynnwys y cyfarwyddiadau talu rhag ofn ei fod yn un ffug.

4. Bricsen arall yn y mur gwarchod

Os cewch chi neges destun neu e-bost annisgwyl yn gofyn i chi ddilyn dolen neu agor atodiad, defnyddiwch dull gwahanol i wirio a yw hyn yn gais dilys cyn i chi glicio unrhyw beth. Gwnewch yn sir bod eich seilwaith corfforaethol yn ddiogel a bod eich systemau ar-lein yn gyfredol ac wedi eu diogelu gyda meddalwedd gwrth-firws a mur gwarchod gwydn.

5. Ai dyma'ch bos?

Ydych chi erioed wedi derbyn e-bost gan eich Prif Weithredwr neu'r Cyfarwyddwr Ariannol yn gofyn i chi wneud taliad ar frys?

Gall twyllwyr ddyndwared e-byst a llofnodion i ymddangos fel eu bod yn dod oddi wrth y bobl rydych chi'n gweithio gyda nhw.

Oedwch, codwch y ffôn a chadarnhewch bod y cais yn ddilys. Os mai nhw oedd yn gyfrifol, ni fydd ots gyda nhw eich bod chi'n gwirio.

Llynedd, llwyddodd Barclays i atal gwerth cannoedd o filiynau o bunnoedd o dwyll a sgamiau, ac mae'r banc yn parhau yn eu cenhadaeth i addysgu eu cwsmeriaid am y bygythiad cynyddol. Mae gweminarau wythnosol ymwybyddiaeth diogelwch seibr ar gael i holl fusnesau'r DU, a daeth 1200 BBCh llynedd.

Dylai cwsmeriaid gysylltu'n syth â Barclays ar: **0800 3891 652** os ydyn nhw'n credu eu bod wedi cael eu twyllo.

I wybod mwy am sut allwch chi ddiogelu'ch busnes rhag Twyll a Sgamiau, ewch i:

<https://bit.ly/Business-Fraud-Protection>



Oes angen help arnoch chi gyda'ch busnes yn Nhorfaen?

Cymorthfeydd Busnes Ar-lein

Gall unrhyw fusnes cyfredol neu gychwynnol yn Nhorfaen sy'n chwilio am gyngor a chymorth diduedd drefnu ymgynghoriad 20 munud cyfrinachol am ddim gydag aelodau o'r tîm cymorth busnes yn ein cymorthfeydd misol. Am ragor o wybodaeth ac i gadw lle, cliciwch ar y dyddiadau isod:

<https://bit.ly/Dyddlau-30-Medi>



<https://bit.ly/Dyddlau-21-Hydrif>



MYNEDIAD AT GYMORTH AM DDIM GYDA'CH POLISIAU AD O'R PROSIECT MEITHRIN, CYMHWYSO FFYNNU LLEOL

Fi yw Margaret Jones, y Swyddog Cydraddoldeb ac Amrywiaeth ar brosiect Meithrin, Cymhwys, Ffynnu (NET) yn awdurdodau lleol Torfaen, Merthyr Tudful, Caerffili, Pen-y-bont ar Ogwr a Blaenau Gwent. Mae'r prosiect yn cael ei ariannu'n llwyr gan Lywodraeth Cymru a'r Gronfa Gymdeithasol Ewropeaidd heb unrhyw gost uniongyrchol i'r BBaCh.

Rwy'n gweithio gyda BBaCh yn yr awdurdodau lleol hynny i'w cynorthwyo i gyflwyno a/neu ddiweddarau eu polisïau a'u gweithdrefnau AD, cynyddu ymwybyddiaeth rheolwyr o'u cyfrifoldebau cyfreithiol fel cyflogwr a sicrhau bod polisïau a gweithdrefnau yn canolbwyntio ar gydraddoldeb, amrywiaeth a chynhwysiant. Bydd y gwaith hwn hefyd yn ystyried pa arferion da y gellir eu cynnwys ym mholisïau a gweithdrefnau'r gyfundrefn.

Bydd cael y polisïau a'r gweithdrefnau hynny ar waith yn hysbysu a chyfeirio rheolwyr a gweithwyr o ran eu hawliau a'u cyfrifoldebau, a'r hyn sy'n ymddygiad derbynol ac annerbynol yn y gweithle. Mae sicrhau bod polisïau a gweithdrefnau cyflogaeth yn cydymffurfio â deddfwriaeth ddomestig ac yn cael ei gyfleu i bob aelod staff yn amddiffyniad da os byddwch, yn anffodus, yn cael eich anfon i Dribiwnlys Cyflogaeth.

Pe gallech elwa ar fy help, cysylltwch â mi:

Margaret.jones2@torfaen.gov.uk
07817 057512



YDY'CH BUSNES YN BAROD AR GYFER GWEITHIO HYBRID?

Mae dychwelyd i'r gweithle ar feddwl nifer o gyflogwyr. Serch hynny, yn ôl arolwg diweddar gan CIPHR, dim ond 15% o weithwyr sydd eisiau dychwelyd i'r swyddfa'n llawn amser, gyda 72% o weithwyr am rannu eu hamser rhwng y gweithle a gweithio o gartref.

Ar hyn o bryd, mae gan nifer o fusnesau ateb a dynnwyd ynghyd ar frys pan darodd y pandemig. Mae'n amser bellach gwerthuso hyn ac ystyried opsiynau ar gyfer sut bydd eich busnes yn datblygu yn y dyfodol. Mae'n hanfodol bod cwmnïau yn dod o hyd i atebion sy'n gweithio i'w staff a'u busnes fel ei gilydd. Mae hyn yn debygol o olygu rhai newidiadau i'r ffordd mae'r busnes yn gweithredu, gan gynnwys opsiynau sy'n caniatáu rhagor o weithio hyblyg.

Mae'r farchnad yn dangos bod atebion hybrid fel RPS TeamsTalk yn mynd i arwain y ffordd yn dilyn y pandemig. Mae TeamsTalk yn galluogi aelodau o'ch tîm i fod gartref neu yn y swyddfa ar sail hyblyg a pharhau i weithio trwy'r un system ffôn.

Dim rhagor o ailgyfeirio at ffonau symudol a chwsmeriaid ddim yn gallu cyrraedd y person cywir, mae TeamsTalk yn cysylltu pawb yn ddi-dor gan sicrhau bod eich cwsmer yn cael y wasanaeth gorau.

Efallai bod cael atebion i'ch busnes ar ôl y pandemig yn heriol tu hwnt, ond mae'r tîm yn RPS yn barod i helpu.

01633 481424 | welcome@rpstelecom.co.uk



PARHEWCH I FARCHNATA DROS YR HAF

Fel mae pawb yn gwybod, yn ystod misoedd yr haf, mae'n hawdd colli'ch hunan yn y pethau dydd i ddydd wrth redeg eich busnes, ochr yn ochr â gwyliau'r ysgol, triplau i'r teulu a staff ar wyliau. Mae hyn yn golygu'n aml fod eich gweithgareddau marchnata'n cael eu hepgor.

Dyna pam, yn yr erthygl yma, rydym yn trafod ffyrdd hwyliog o fod yn gyson wrth ddweud stori eich brand wrth eich cwsmeriaid a'ch dilynwyr.

CYSONDEB

Er byddwch chi sir o fod yn treulio rhan fwyaf eich amser yn breuddwydio am eistedd yn yr haul wrth ymyl y môr, mae'n bwysig eich bod yn cadw'n gyson gyda'r hyn yr ydych yn ei bostio, o ran amlder a neges.

Serch hynny, dyw hyn ddim yn golygu ailgylchu'r un postiad pob dydd, ond yn hytrach gwneud yn sir bod eich brandio a'ch dyluniad yn gyson ar draws y llwyfannau i gyd, a bod iaith eich brand yn gyson gyda'r ffordd yr ydych chi'n siarad â'ch cynulleidfa ac felly'n helpu i ddatblygu ymddiriedaeth â'ch dilynwyr.

ADNABOD EICH CYNULLEIDFA

Gyda chymaint yn mynd ymlaen ar hyn o bryd, mae'n hawdd colli golwg ar rai o'r hanfodion allweddol yn strategaeth ar-lein eich busnes. Fel busnes, mae gallu deall pwy yw eich cynulleidfa'n hanfodol bwysig. Unwaith y byddwch yn adnabod eich cynulleidfa, mae popeth arall yn fwy tebygol o daro tant.

BYDDWCH YN BERSONOL

Fel asiantaeth marchnata, does dim dau ddiwrnod yr un fath, a weithiau mae'n gallu bod yn hawdd colli'ch hun yn y rhigol dydd i ddydd ac anghofio rhannu'r

hyn sy'n bersonol, y tu ôl i'r llenni sy'n gwneud ein brand yr hyn ydyw. Ymhlith y pethau yr ydym yn eu gwneud i ddangos ein personoliaeth yw:

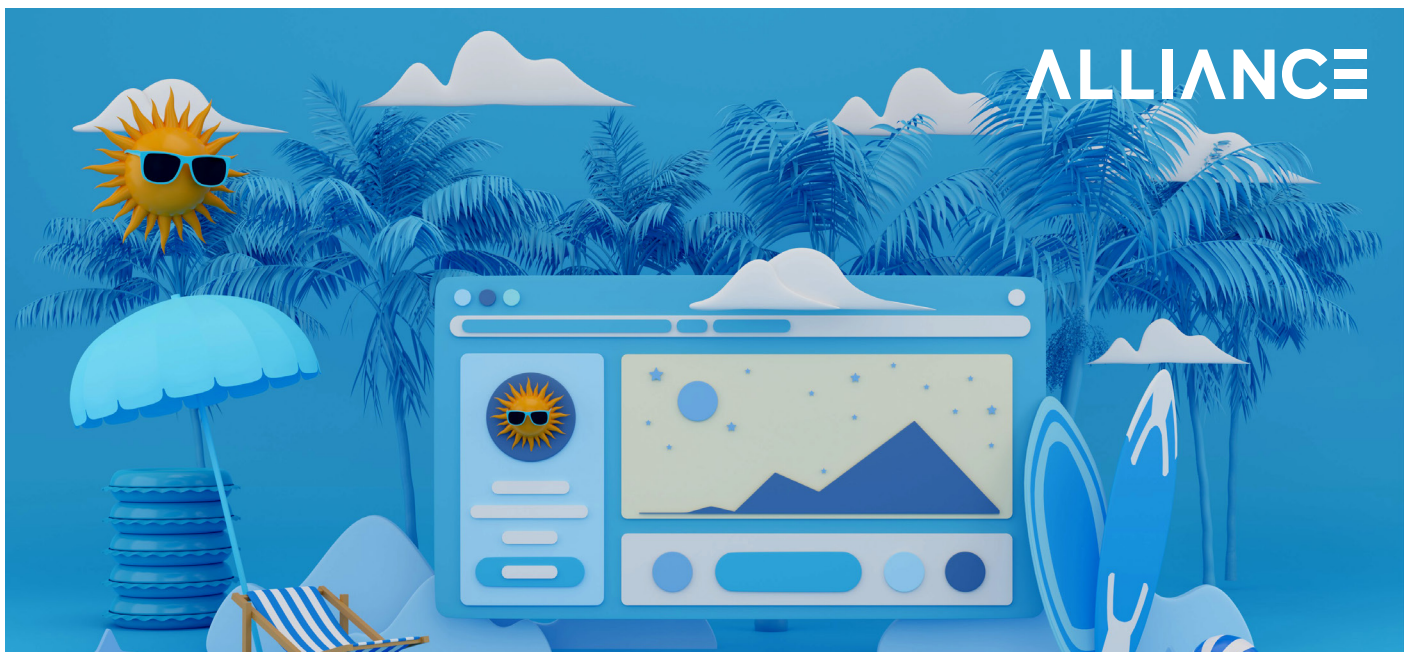
- **Dangos cydbwysedd gwaith a bywyd:** Does dim rhaid i'ch cyfryngau cymdeithasol fod yn llawn gwaith a dim hamdden. Mae pobl am weld y tu ôl i'r brand, dangoswch yr hyn yr ydych chi a'ch tîm yn gwneud y tu ôl i'r llenni (yn y gwaith a thu allan) a dywedwch y stori am bwy ydych chi fel tîm ac nid dim ond fel busnes.
- **Crëwch bersonâu cwsmeriaid ac addaswch eich cynnwys ar eu cyfer:** Unwaith y byddwch chi wedi casglu digon o ddata, gallwch greu persona i gwsmeriaid yn seiliedig ar ffactorau fel oedran, lleoliad, incwm etc.. O hyn byddwch yn gallu addasu eich cynnwys ar eu cyfer.

Y pethau bach sy'n gallu cael yr effaith fwyaf, cofiwch hynny'r tro nesaf y byddwch yn trefnu cynnwys ar gyfer y cyfryngau cymdeithasol.

ARLOESWCH

Peidiwch â chael eich gadael ar ôl! Er bod gwneud yn sir bod pwrpas a stori eich brand yn wych, mae angen i chi barhau i fod yn flaengar eich meddwl a chysylltu â thueddiadau yn eich diwydiant, gan lynu at safonau uchel ar yr un pryd.

Mae yna ddigon o weithgareddau marchnata eraill y gallwch ganolbwyntio arny'n nhw dros yr haf. Am ragor o wybodaeth a chyngor am unrhyw ran o'r uchod neu i drafod eich gofynion penodol, cysylltwch trwy ddanfon e-bost at: hello@allianceagency.co.uk neu ffoniwch **01633 449885**.



YMUNWCH Â CHYFLOGWYR ERAILL SY'N ELWA O GAEL GWEITHLU CYN HWYSOL AC AMRYWIOL O RAN OEDRAN

Multi-generational workplaces are better for business



Trwy raglen Age at Work, mae'r rhwydwaith busnes cyfrifol, Business in the Community, yn gweithio gydag Age Cymru i gefnogi cyflogwyr i gymryd mantais o'r buddion o gael gweithlu o nifer o genedlaethau.

Mae Age at Work yn cynnig amrywiaeth o gefnogaeth a theclynnau AM DDIM a all helpu cyflogwyr i recriwtio, ail hyfforddi a chadw gweithwyr hn yn y gweithlu a ffynnu, a bydd o fudd i gyflogwyr o BOB oed.

Mae'r gefnogaeth yn cynnwys Archwiliad Oedran Busnes, Pecyn Cymorth Cynhwysol o ran Oedran a Rhwydwaith Dysgu Oedrannus, ble gall eich sefydliad ddysgu gan gymheiriaid a thîm BITC trwy drafod heriau a chyfleoedd, rhannu arfer gorau a datblygu cynllun gwaith i'ch busnes.

Mae cymryd rhan yn Age at Work am ddim i sefydliadau o bob maint ac o bob sector, diolch i gefnogaeth oddi wrth Gronfa Gymunedol y Loteri Genedlaethol.

Beth am elwa o gynnydd mewn arloesi, cynhyrchiant a buddion eraill sy'n dod o weithlu amrywiol? Am fwy o wybodaeth am raglen Age at Work cliciwch <https://bit.ly/Age-at-Work-Wales>

neu, cysylltwch â Jill Salter, BITC Cymru :
07793 443893, jill.salter@bitc.org.uk

